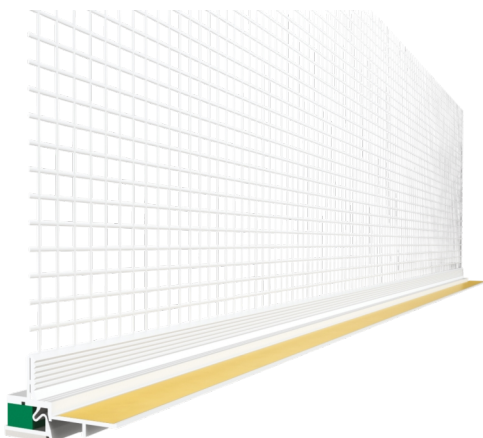


## TEHNIČNI LIST 05.06.10-SLV



# JUBIZOL Špaletni 3D profil

## Špaletni 3D profil

### 1. Opis, uporabnost

JUBIZOL ŠPALETNI 3D PROFIL 2,6 M z zaščitno lamelo in mrežico iz steklenih vlaken omogoča 3 dimenzionalne pomike med okenskimi in vratnimi okvirji, ter med ometi v toplotno izolacijskem sistemu - ETICS.

Značilnosti:

- Omogoča dilatacijski stik v 3 smereh med toplotno izolacijskim sistemom in okenskim ali vratnim okvirjem
- Preprečuje odstopanje ometa od okenskega ali vratnega okvirja
- Ščiti okenske in vratne okvirje in stekla pred mehanskimi poškodbami ali umazanijo med nanosom malte ali ometa
- Preprečuje lasaste razpoke
- Preprečuje prodiranje hladu
- Odpravlja potrebo po dodatnem polnjenju stikov
- Idealen za ozke okenske ali vratne okvirje
- Estetsko dovršen detajl
- Na voljo v različnih barvah: bela, rjava (RAL 8024), siva (RAL 7005), svetlo siva (RAL 7047), slonokoščena (RAL 1015), antracit (RAL 7016)

### 2. Način pakiranja

- JUBIZOL ŠPALETNI 3D PROFIL 2,6 M (kos 2,6 m, karton 156 m)

### 3. Tehnični podatki

Naziv izdelka	JUBIZOL ŠPALETNI 3D PROFIL 2,6 M
Material	PVC-UV in alkalno odporen Mrežica iz steklenih vlaken v skladu z ETAG 004 PUR trak Obojestranski lepilni PE penasti trak s zaprtimi celicami
Dolžina letve	2600 mm

Velikost penastega traku (širina x višina)	9 mm x 1 mm
Širina mrežice	125 mm
Sposobnost vidne dilatacije	3D
Način pritrditve mrežice	Pritrditev z varjenjem (popolnoma inertna v stiku s alkalnimi in temperaturnimi spremembami)

#### 4. Vgradnja

Najprej odstranimo zaščitno folijo z okenskega okvirja in očistimo morebitne nečistoče ali maščobo. Letev prirežemo s posebnimi kotnimi rezalniki na želeno dolžino, odstranimo prekrivno folijo s penastega traku in nalepimo na okvir. Letev lahko prilepimo na okenski ali vratni okvir pred ali po vgradnji izolacije na vratne ali okenske špalete. Letve v okenskih vogalih povežemo pod kotom 45°. Po odstranitvi pokrivnega traku prekrijemo samolepilni sloj z zaščitno folijo. Folija ščiti okno ali vrata pred popackanjem in poškodbami pri vgradnji toplotnoizolacijskega sistema. Nato na izolacijsko plast nanese omet in vanj vtisnemo armaturno mrežico JUBIZOL ŠPALETNI 3D PROFIL 2,6 M. Odvečni osnovni omet izven mrežice odstranimo in zravnamo z lopatico. Po nanosu zaključnega sloja, z zgibanjem odломimo odstranljivi del profila in ga odstranimo skupaj z zaščitno folijo na oknu

Za prečni prerez profila glej sliko 001 v prilogi.

#### 5. Navodila za varno uporabo izdelka

Navodila za varno rokovanje, ukrepi za prvo pomoč, protipožarni ukrepi, ukrepi ob nenamernih izpustih, posebna navodila za skladiščenje, potrebna osebna zaščitna oprema, navodila za ravnanje z odpadki, posebne zahteve pri prevozu in ostali zakonsko predpisani podatki so navedeni v varnostnem listu izdelka. Poleg teh navodil je pri vgradnji izdelka potrebno upoštevati tudi navodila in predpise iz varstva pri gradbenih, fasaderskih in slikopleskarskih delih.

#### 6. Skladiščenje, transportni pogoji in trajnost

Pakirano v kartonaste škatle. Hranimo v suhem in pokritem prostoru pri temperaturi + 5°C ~ + 40°C. Transportiramo v vodoravnem položaju. Trajnost pri skladiščenju v originalno zaprti in nepoškodovani embalaži: najmanj mesecev.

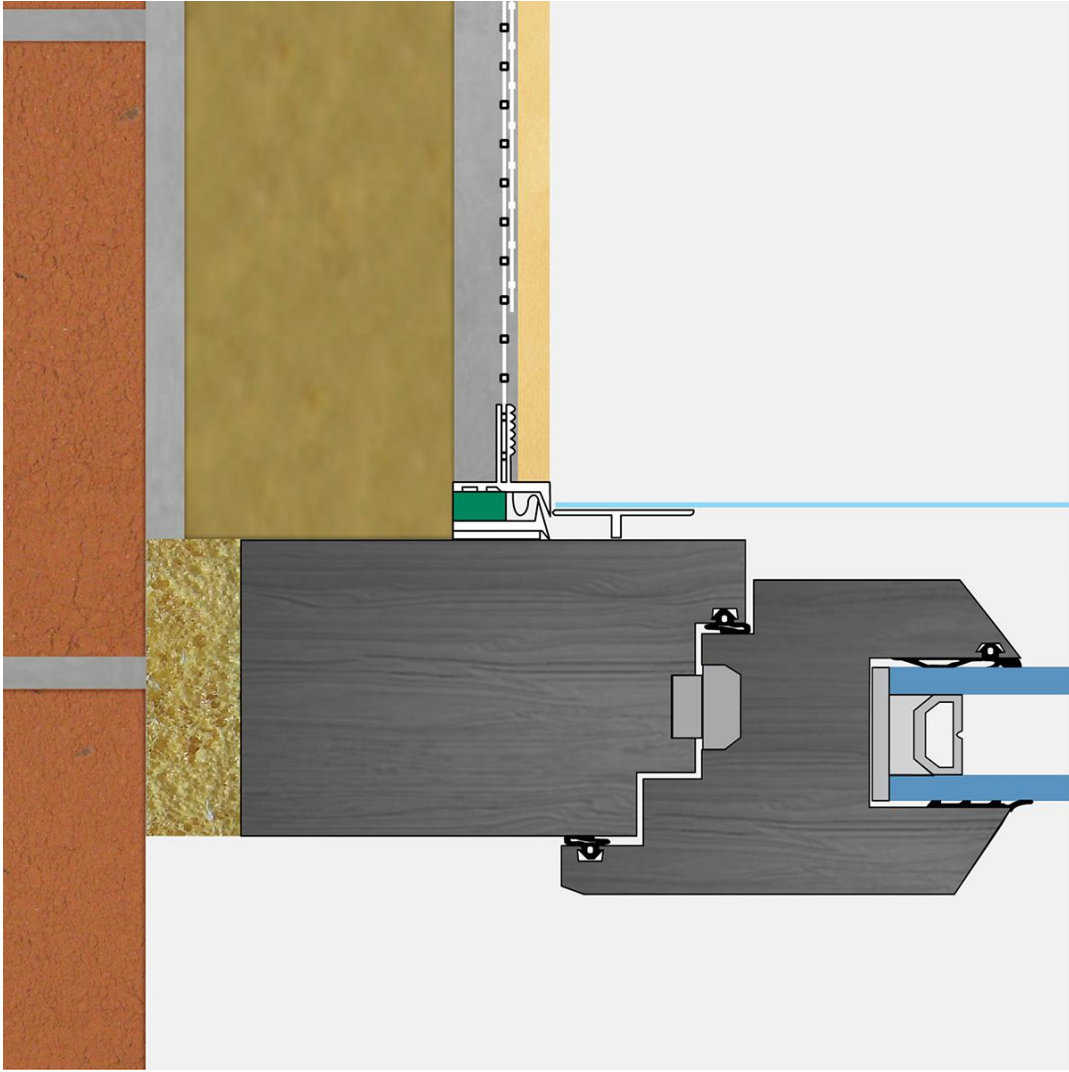
#### 7. Druge informacije

Tehnična navodila v tem prospektu so dana na osnovi naših izkušenj in s ciljem, da se pri uporabi izdelka dosežejo optimalni rezultati. Za škodo, povzročeno zaradi napačne izbire izdelka, zaradi nepravilne uporabe ali zaradi nekvalitetnega dela, ne prevzemamo nikakršne odgovornosti.

Varnostni ukrepi: Upoštevajte navodila na varnostnem listu izdelka.

Ta tehnični list dopolnjuje in zamenjuje vse predhodne izdaje, pridržujemo si pravico do morebitnih poznejših sprememb in dopolnitev.

Oznaka in datum izdaje: TDS 156/26-pek, 24.06.2026



001